

IMEX.

Equipamiento y gestión hospitalaria





Your medical partner

Contenidos

1 INFORMACIÓN DE LA COMPAÑÍA

Quiénes somos	7
Nuestros valores	8
Equipo humano	11
Experiencia	13

2 LO QUE HACEMOS: Nuestros servicios

Plataforma de compras	33
Consultoría	35
Material Sanitario y Farmacia	37
Inversiones y Equipamiento	39
Servicios Generales	41
Fabricación exclusiva de mobiliario	43
Integración	44

01

Información de la compañía

Quiénes somos
Nuestros valores
Equipo humano
Experiencia

Quiénes somos



Imex es una empresa Española con más de 20 años de experiencia dentro del sector de la salud, durante los cuales ha desarrollado su diferenciadora filosofía de trabajo.

Ayudamos a nuestros clientes a sobresalir del resto a través del apoyo profesional y la tecnología más avanzada en el sector de equipamiento médico.

Nuestro objetivo:

Convertirnos en: Your medical partner.

Nuestra visión, ser un partner rentable porque ofrecemos alternativas únicas.

- **Alta tecnología** que permite diferenciarse.
- Un **servicio excelente** que transmite seguridad y tranquilidad.
- Un **equipo humano** fiable, creíble, próximo y eficaz.
- Políticas y acciones diferenciadoras que ayudan a **mejorar su rentabilidad** y ampliar su negocio.



Nuestros valores

An abstract graphic in shades of gold and brown. It features a large, stylized 'E' shape on the left, composed of several horizontal bars. A thick diagonal line crosses the 'E' and extends towards the top right corner of the page. The background is a dark brown gradient.

La innovación al servicio de los resultados

Realizamos un proceso sistemático y continuo de evaluación comparativa de los productos y servicios, que le permite diferenciarse en el mercado frente a la competencia. Apostamos por el desarrollo tecnológico y la innovación orientada a la mejora continua de procesos, productos y servicios.

La calidad mas allá de los productos.

Creemos en la calidad más allá de los productos. trabajamos desde la transparencia, la eficacia y la proactividad adelantando soluciones viables, adoptando nuevas fórmulas organizativas contrastadas y renovando esquemas de comportamiento de comunicación con clientes, proveedores y profesionales.

Nuestros valores

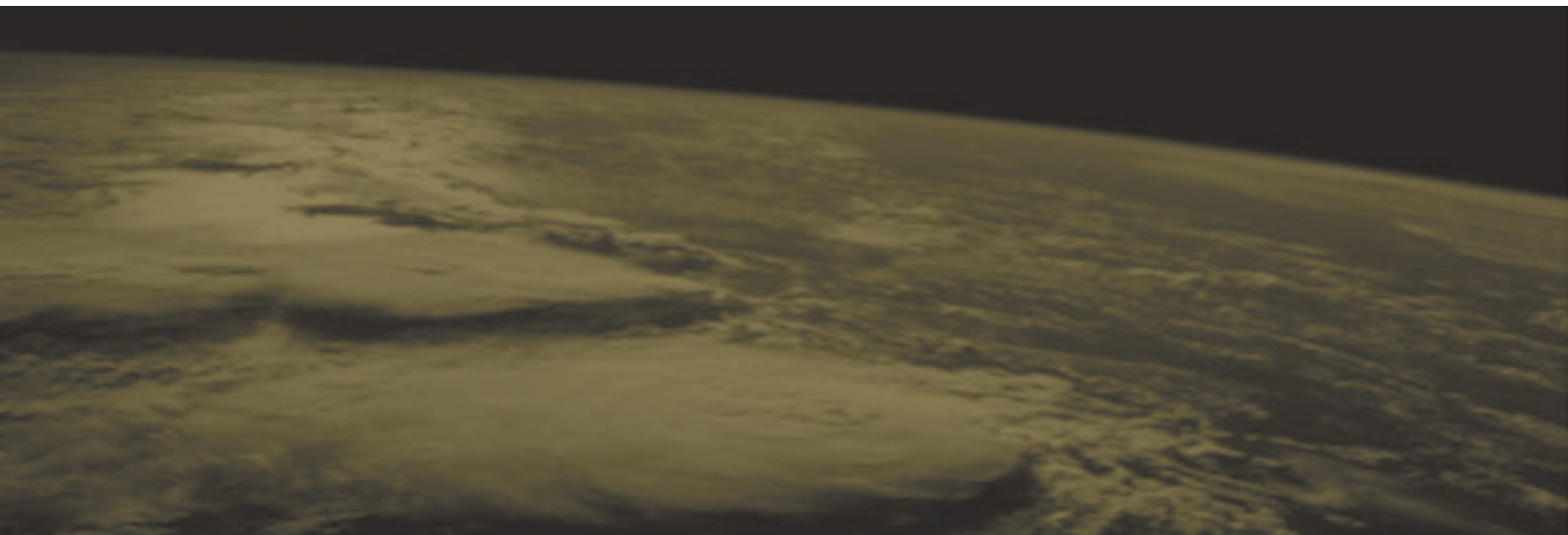
Con vocación internacional

Aglutinamos una trayectoria y experiencia en el sector sanitario, junto con un extenso conocimiento del entorno y de los distintos mecanismos del sistema sanitario en diversos países.

Aglutinamos una trayectoria en gestión sanitaria y la experiencia en concesiones administrativas sanitarias en España.

Por una sanidad sostenible y responsable

La filosofía empresarial de Imex se basa en criterios de Responsabilidad Económica, Social y Medioambiental. Creemos en la sostenibilidad entendiendo como el resultado de un trabajo diario basado en una medicina de vanguardia. El compromiso con nuestros clientes se sustenta en una colaboración leal y duradera a través de las buenas prácticas empresariales.



Nuestros valores

CENTRALIZAMOS LAS COMPRAS

Agrupamos todas las adquisiciones de proveedores de material sanitario, medicamentos o productos no sanitarios de los centros adheridos, consiguiendo mejores resultados.

BUSCAMOS LA EFICIENCIA CON LA MÁXIMA GARANTÍA

Trabajamos en equipo con profesionales de los centros sanitarios en la mejora de procesos y servicios. Nuestro objetivo es optimizar los recursos disponibles y aumentar su valor.

OPTIMIZAMOS LOS RECURSOS

Buscamos la optimización de los recursos de compra y logística. Gestionamos la compra de bienes y servicios. Negociamos estratégicamente los precios y las condiciones de aprovisionamiento y suministro de productos farmacéuticos, medico-sanitarios, quirúrgicos y de alta tecnología y la contratación de servicios generales.

SANIDAD EFICIENTE

GENERAMOS AHORRO

Lo hacemos de forma directa sobre los precios y de forma indirecta en las reducciones de coste de gestión.

INTEGRAMOS TODAS LAS FUNCIONES DE NEGOCIACIÓN

A través de la compra, el aprovisionamiento y el suministro de servicios, obtenemos para nuestros clientes la máxima eficiencia con la mejor garantía.

Equipo humano



Equipo multidisciplinar

Para el desarrollo de un proyecto de equipamiento hospitalario es importante contar con un equipo multidisciplinar, que juntos suman más de 50 años de experiencia, que esté especializado en:

- Compra de equipamiento hospitalario.
- Gestión de servicio de laboratorio.
- Gestión integral de servicio sanitarios.

Y al mismo tiempo sea experto en:

- Distribuciones exclusivas de productos sanitarios.
- Negociación de mantenimientos de hospitales.
- Planificación, construcción, puesta en marcha y consolidación de proyectos.

Imex pondrá a disposición del proyecto todos los medios materiales y humanos que se requieran para el adecuado cumplimiento de los plazos y resto de términos acordados.

Para ello, seleccionará al personal de entre el equipo de personas dedicado a la compra de Equipamiento Clínico dentro de la central de compras Imex, encargada de la adquisición de los materiales de todos los centros que integramos.

Equipo humano

CV Noelia Quirós Menéndez

Coordinadora de proyectos hospitalarios



Imex - Coordinadora de proyectos hospitalarios

Coordinadora de instalaciones de equipamiento tanto de mobiliario general, como mobiliario clínico y aparataje en hospitales, clínicas, y entornos sanitarios en general.

Hospital Juan Carlos I, (2014): elaboración de ofertas, ordenes de compra, gestión de personal y logística para la instalación del equipamiento de las habitaciones.

Hospitales de la comunidad valenciana, (2009-2015): coordinación de la instalación mediante concurso público de la renovación de todos los sillones de paciente y acompañante en los hospitales públicos de la comunidad valenciana.

Hospital de Torrejón (Madrid), (2013-2014): elaboración de ofertas, ordenes de compra, gestión de personal para la instalación del mobiliario de alto tránsito, zonas comunes, despachos, consultas y zonas nobles.

Clínica del corazón en Argel (Argel, 2012 - 2015): realización de proyecto de equipamiento integral, gestión de compras, programa de equipamiento, y realización de proyecto de diseño interior.

Hospital 9 de Octubre (2005 - 2016): gestión diaria del mantenimiento del equipamiento clínico: Camas hospitalarias.

Grupo Oftalvist (2008 - 2016): gestión del equipamiento de todas las clínicas oftalvist desde el año 2008 hasta la actualidad: diseño interior, equipamiento mobiliario, equipamiento mobiliario clínico, imagen corporativa: Madrid, Jerez, Alicante, Alcoy, Valencia (varios centros).

Hospital Nisa Virgen del Consuelo (2015): equipamiento de nueva área de oftalmología, atención al público, consultas y quirófano.

Fundación oftalmológica del Mediterráneo (2005-2011): equipamiento integral de mobiliario y mobiliario clínico así como de la zona de quirófano. Realización de ofertas, gestión de compras, coordinación de montaje y mantenimiento durante 5 años.

Gerocleop (2012): equipamiento integral de mobiliario y mobiliario clínico en cinco centros residenciales del grupo Gerocleop. Realización de ofertas, gestión de compras, coordinación de montaje y logística.

- Búsqueda y gestión de nuevos proveedores y producto.
- Coordinación de proyectos: subcontratas, gestión económica, seguimiento
- Elaboración de ofertas, planimetrías, seguimiento del rendimiento.
- Coordinación logística y de montaje de equipamiento, planificación, seguimiento y consecución.
- Revisión de fin de instalación.

Nuestra experiencia

Imex es una empresa altamente reconocida dentro del sector del equipamiento hospitalario en España, con más de 20 años de experiencia en la creación de espacios y entornos sociosanitarios.

Creamos espacios prácticos, confortables, ergonómicos y humanos. Pensados para hacer mas sencilla la práctica clínica diaria, y para asegurar un entorno agradable para los pacientes.

Desde 1997 Imex se ha especializado en crear entornos apropiados para mejorar la experiencia tanto del profesional como del paciente, creando entornos únicos y adaptados para cada espacio:

- Salas de conferencias y ponencias
- Habitaciones
- Salas de espera
- Bloque quirúrgico
- Salas blancas
- Zonas de recepción
- Hostelería
- Laboratorios
- Cocinas...

Nuestra experiencia se amplia en el ámbito de las concesiones administrativas sanitarias en España, con más de 15 años de experiencia en el modelo de colaboración público privada.

El campo de actuación es la gestión integral de servicios sanitarios y socio sanitarios; así como en el desarrollo de proyectos en el sector salud, a escala nacional e internacional.



Nuestra experiencia

Más de 5,000 profesionales reciben a diario la ayuda de nuestra central de compras. Nuestro conocimiento, junto a la capacidad de adaptación a las necesidades de nuestros clientes, nos posiciona como colaborador activo en la búsqueda de la sanidad eficiente.



Imex cuenta con la Plataforma de Tecnología, Logística y Servicios Hospitalarios Compartidos

Desarrolla tanto para los hospitales del Grupo como para otros clientes, a nivel nacional e internacional, todos aquellos proyectos relacionados con la tecnología médica, a lo largo de toda la vida del centro sanitario:

Planeamiento, Diseño, Construcción y Operación

como expresión del compromiso de Imex con la Tecnología, entendida como aliado del profesional, de la Organización Sanitaria y del ciudadano, y pone las últimas innovaciones tecnológicas al servicio de la salud con el desarrollo de planes de inversiones en tecnología e infraestructuras que suponen un compromiso de Inversión Privada en Infraestructuras Sanitarias Públicas de más de 700 MM € en los próximos 15 años.

Nuestra experiencia

Concesiones

	Camas	Nº Profesionales	Población atendida	Intervenciones quirúrgicas	Inversión comprometida
Hospital de la Ribera	301	1.800	256.000	21.000	140 MM€
Hospital de Torrevieja	250	1.400	170.000	16.000	90 MM€
Hospital de Denia	266	1.400	160.000	15.000	97 MM€
Hospital de Vinalopó	212	1.400	150.000	15.000	146 MM€
TOTAL	1.029	6.000	736.000	67.000	473 MM€

En España participa en los hospitales y áreas de salud integradas de Alzira, Torrevieja, Denia, Vinalopo y en la sociedad Erescanner salud que gestiona el servicio de Resonancias Magnéticas. En la Comunidad de Madrid está presente en la sociedad BR salud, gestora del servicio del Laboratorio Central de San Sebastián de los Reyes que da cobertura a seis hospitales públicos. Y ha participado en la planificación, construcción, puesta en marcha y consolidación del Hospital de Manises (Valencia) y el Hospital de Torrejón de Ardoz (Madrid) hasta Diciembre de 2012.

En el área internacional, participa en los dos primeros hospitales con modelo PPP de América Latina: Hospital del Callao y Hospital Villa Maria del Triunfo en Perú y es proveedor tecnológico de varios hospitales públicos de Chile con la historia clínica electrónica Florence.

Nuestra experiencia

Presencia



Hospital de la Ribera (Alzira)
Apertura: 1999



Hospital de Torrevieja
Apertura: 2006



Hospital Marina Salud (Denia)
Apertura: 2009



Hospital de Vinalopó
Apertura: 2010



Hospital Universitario Marqués
de Valdecilla, Fase III

Nuestra experiencia

Otros proyectos



Hospital Villa María del Triunfo,
Perú



Erescanner Salud
Resonancias magnéticas



Hospital Callao,
Perú



Laboratorio Central
Apertura: 2009



Sistema informático “Florence”
implantado en:

- 15 hospitales públicos de Chile
- 3 sanatorios en Uruguay
- 2 clínicas en Honduras

Nuestra experiencia

Experiencia técnica contrastada



HOSPITAL DE TORREVIEJA

Periodo de construcción y PEM: Enero 2005 a Octubre 2006

Superficie: 62.000m²

Características principales:

- 12 quirófanos
- 16 boxes de UCI
- 14 puestos de URPA
- 35 puestos de CMA (Cirugía Mayor Ambulatoria)
- 250 camas de hospitalización
- 60 consultas externas

Valor total del equipamiento incluido en el proyecto inicial: 22M€

Nuestra experiencia

Experiencia técnica contrastada



HOSPITAL DE VINALOPÓ

Periodo de construcción y PEM: Enero 2009 a Junio 2010

Superficie: 44.000m²

Características principales:

- 12 quirófanos
- 16 boxes de UCI
- 14 puestos de URPA
- 16 puestos de CMA (Cirugía Mayor Ambulatoria)
- 196 camas de hospitalización
- 96 consultas externas

Valor total del equipamiento incluido en el proyecto inicial: 25,17M€

Nuestra experiencia

Experiencia técnica contrastada



HOSPITAL DE TORREJÓN

Periodo de construcción y PEM: Enero 2011 a Octubre 2012

Superficie: 60.000m²

Características principales:

- 12 quirófanos
- 16 boxes de UCI
- 14 puestos de URPA
- 20 puestos de CMA (Cirugía Mayor Ambulatoria)
- 250 camas de hospitalización
- 89 consultas externas

Valor total del equipamiento incluido en el proyecto inicial: 21M€

Nuestra experiencia

Experiencia técnica contrastada



HOSPITAL MARQUÉS DE VALDECILLA

Periodo de construcción y PEM: Enero 1999 a Junio 2015

Superficie: 87.000m²

Características principales:

- 28 quirófanos
- 16 boxes de UCI
- 14 puestos de URPA
- 16 puestos de CMA (Cirugía Mayor Ambulatoria)
- 196 camas de hospitalización
- 96 consultas externas

Valor total del equipamiento incluido en el proyecto inicial: 15M€

Nuestra experiencia

Proyectos de equipamiento



Nuestra experiencia

Proyectos de equipamiento



Nuestra experiencia

Proyectos de equipamiento



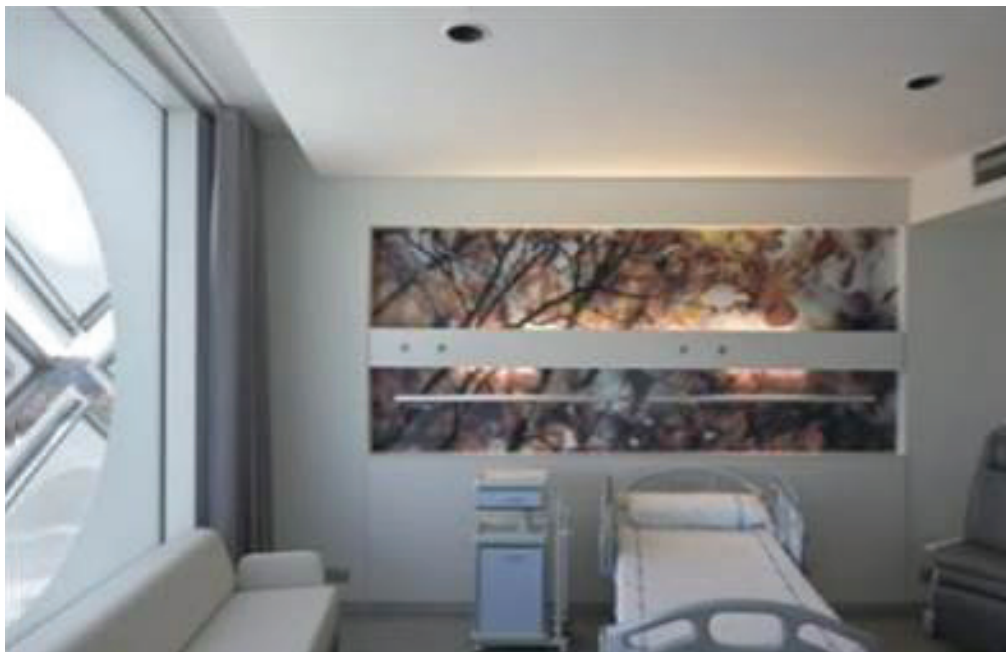
Nuestra experiencia

Proyectos de equipamiento



Nuestra experiencia

Proyectos de equipamiento



Nuestra experiencia

Proyectos de equipamiento



Nuestra experiencia

Proyectos de equipamiento



Nuestra experiencia

Proyectos de equipamiento



Nuestra experiencia

Proyectos de equipamiento



Nuestra experiencia

Proyectos de equipamiento



02

Lo que hacemos: Servicios

Plataforma de compras

Consultoría

Material Sanitario y Farmacia

Inversiones y Equipamiento

Servicios Generales

Fabricación exclusiva de mobiliario

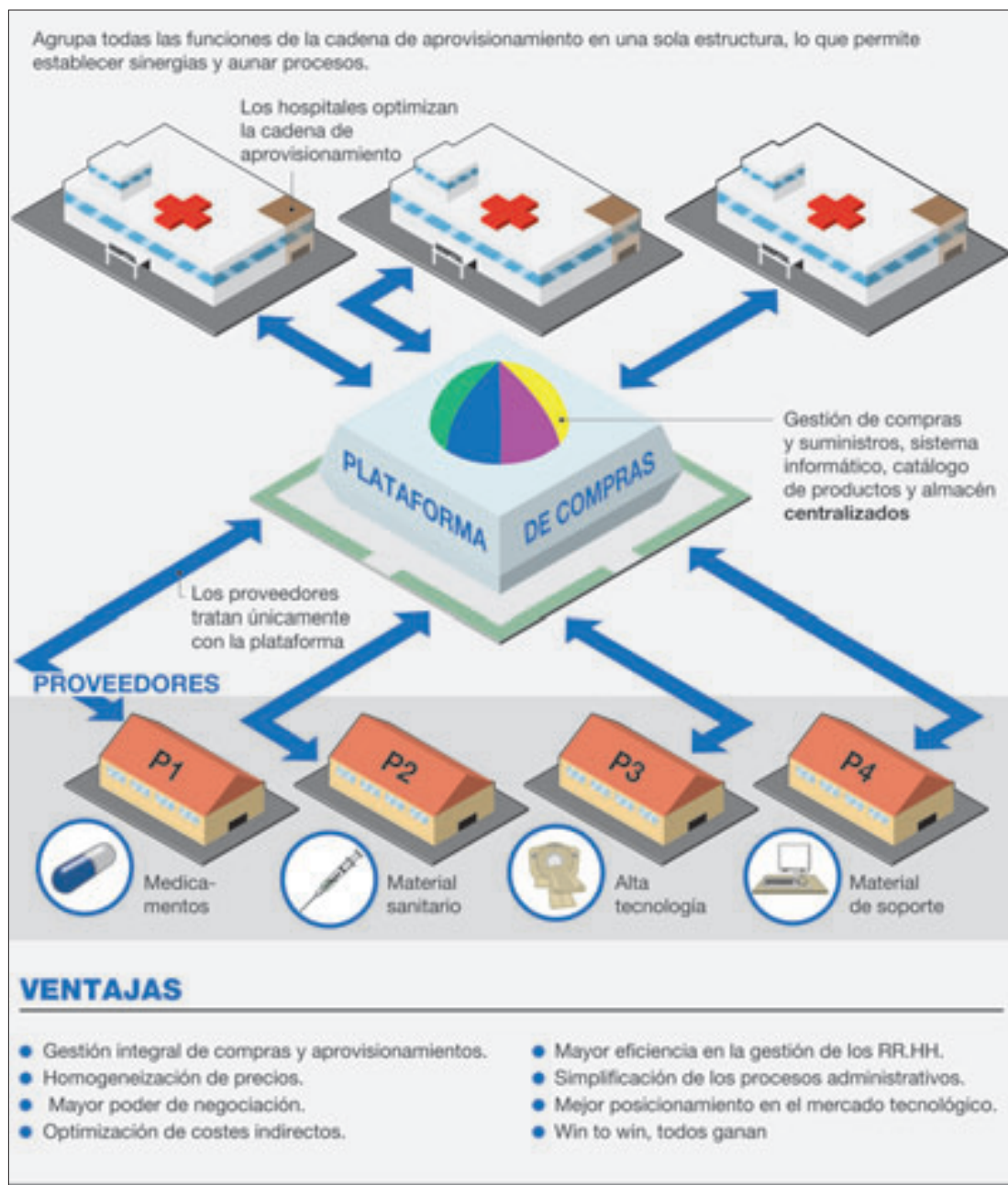
Integración

Plataforma de compras



La plataforma integrada de compras y servicios compartidos, que nace con la voluntad de convertirse en un referente dentro del sector sanitario en España por volumen de actividad e innovación en la prestación de servicios. Integra en una sola estructura todas las funciones de compra, aprovisionamiento y suministro de productos farmacéuticos, médico-sanitarios, quirúrgicos, alta tecnología, y otros servicios adquiridos o contratados por los centros hospitalarios.

Plataforma de compras



Consultoría

¿**Sabe** en qué situación se encuentra su empresa en el mercado?
¿**Necesita** nuevos mecanismos de negociación y fórmulas de organización interna mas eficientes?
¿**Le gustaría** conocer novedosos métodos de trabajo que se traduzcan en un ahorro de tiempo y gasto en su centro?



Puede contar con el asesoramiento de un grupo de **profesionales especializados** en el sector sanitario que le hará reflexionar sobre su forma de trabajar, ayudándole a identificar puntos fuertes y críticos, para a partir de los mismos, diseñar soluciones a la medida acompañándole a lo largo de todo el proceso.

El intercambio de conocimientos es básico para el aprendizaje mutuo y así lo entendemos en Imex. Nuestro servicio de asesoramiento parte del conocimiento y la experiencia desarrollada diariamente por **más de 5.000 profesionales** en nuestros centros, con el espíritu de la mejora continua.

Deseamos compartir nuestro conocimiento y dilatada experiencia con nuestros clientes, buscando las mejores soluciones para todos. **Soluciones viables, contrastables, probadas y avaladas** por la profesionalización y transparencia en nuestra relación con todos los proveedores y agentes involucrados.

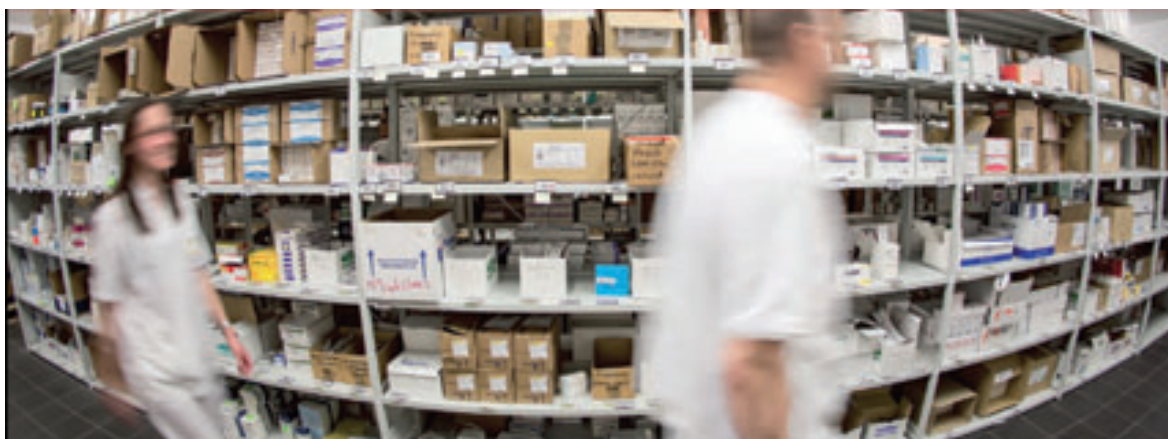
Consultoría

Nuestro trabajo en ésta área incluye los siguientes servicios:

- Consultoría en compras.
- Benchmarking del mercado sanitario basado en casos reales.
- Consultoría para estudios globales de prestación de servicios generales en el ámbito sanitario.
- Adecuación del catálogo de productos.
- Asistencia técnica sanitaria (planes funcionales, planes de montaje y puesta en marcha).
- Estudios de consultoría para el análisis de innovación y mejoras en equipamiento sanitario.
- Logística interna y externa. Gestión y optimización de inventario y almacenes: planificación de la distribución, gestión de stocks, organización de almacenes secundarios, etc.
- Consultoría en Sistemas de Información.

Material sanitario y farmacia

- ¿**Sabe que** el 20% del gasto total de las organizaciones sanitarias corresponde a Material Sanitario y Farmacia?
- ¿**Compara** sus precios negociados con otros hospitales, clínicas o centros de tu entorno para ver si son competitivos?
- ¿**Ha identificado** qué servicios tienen costes más o menos eficientes en comparación con otros hospitales, clínicas o centros de tu entorno?
- ¿**Recibe información** actualizada sobre los nuevos productos que aparecen diariamente en el mercado?
- ¿**Tiene el soporte y garantías** necesarias para evaluar un nuevo producto en tu centro hospitalario?
- ¿**Ha comprobado** si tu catálogo cumple con las normativas vigentes?



Centro logístico de los hospitales de Torrevieja y Vinalopó, Alicante.

Las funciones de compra y aprovisionamiento, no siendo el núcleo fundamental de una organización sanitaria, están íntimamente relacionadas con la **calidad del servicio** prestado a los pacientes y tienen un fuerte impacto en los costes y en la eficiencia interna del sistema. Tradicionalmente estos procesos de compra no han sido entendidos como necesidades estratégicas en las organizaciones sanitarias, quedando relegadas en la aplicación de las nuevas tecnologías y en la importación de técnicas de gestión de éxito en otros sectores, sin tener en cuenta los **nichos de mejora** existentes por la variabilidad de la práctica clínica, tanto en material sanitario como en farmacia.

En Imex entendemos el proceso de compra de material sanitario y farmacia no solo como una herramienta de mejora para **ser más eficientes**, sino también como una herramienta de **calidad, de garantía y de seguridad** para pacientes y profesionales.

Material sanitario y farmacia

Nuestro trabajo en ésta área incluye los siguientes servicios:

- Definición de un catálogo completo de productos que cubra todas las especialidades médicas.
- Posibilidad de comparar precios en distintas zonas geográficas, con grandes grupos de compras tanto públicos como privados, asociación de clínicas, compañías de seguros médicos, etc.
- Búsqueda de nuevos productos de primera calidad, comercializados por proveedores con experiencia demostrada, que aseguran un suministro del nivel requerido en el sector sanitario y con la garantía de cumplimiento de las normativas vigentes.
- Revisión de los productos avalada por nuestros profesionales, garantizando sus resultados en la búsqueda de una mayor eficiencia.
- Identificación de las mejoras prácticas implementándolas en todos nuestros centros.

Inversiones y equipamiento

¿**Tiene que** implementar un nuevo servicio sanitario y necesitas ayuda para tomar la mejor decisión?
¿**Quiere comparar** diferentes opciones de equipamiento en base a unas necesidades asistenciales concretas?
¿**Necesita orientación técnica** para la implantación de un equipo complejo?



Sala de hemodinámica/vascular del Hospital de Torrevieja, Alicante.

El elevado coste del equipamiento sanitario, los constantes avances tecnológicos que afectan al equipamiento médico y la complejidad de su instalación y puesta en marcha, justifican la existencia de una **estrategia global** en materia de tecnología en todas las organizaciones sanitarias.

En **Imex** desarrollamos todas las actividades relacionadas con el equipamiento necesario para la realización de la actividad sanitaria, desde Planes de Equipamiento Integral de edificios complejos, hasta propuestas concretas que respondan a las **necesidades reales** del cliente.

Te acompañamos a lo largo de todo el proceso garantizando que las instalaciones cumplan los **requisitos exigibles** en materia de inspección de acuerdo a la normativa vigente.

Inversiones y equipamiento

Nuestro trabajo en ésta área incluye los siguientes servicios:

- Estudios de consultoría para el análisis de innovación y mejoras en equipamiento sanitario.
- Elaboración de pliegos.
- Comparación de ofertas técnicas y económicas. Análisis de posibles proveedores.
- Propuestas de soluciones adaptables en el tiempo. Estudio del coste total de operación de equipos (mantenimiento asociado, consumo energético, coste fungible asociado, sustituciones, etc.)
- Gestión de la compra. Recepción de equipo. Cumplimiento fechas proyecto de instalación.
- Adecuación del entorno para la instalación del equipamiento. Coordinación de agentes intervinientes: seguimiento, control de la instalación y puesta en marcha.

Servicios generales

¿**Sabe** si el coste de los servicios de hostelería, limpieza, o mantenimiento en tu centro está dentro de los parámetros de mercado?
¿**Está satisfecho** con la calidad del servicio ofrecida?
¿**Necesita realizar una contratación** de servicios generales y no dispones del equipo adecuado para el estudio del mismo?
¿**Le gustaría conocer** innovadores métodos de contratación y de gestión energética que se traduzcan en ahorros?



Sala de grupos electrógenos del Hospital del Vinalopó en Elche (Alicante).

La **planificación, gestión y negociación** de los servicios generales no hospitalarios tales como limpieza, mantenimiento de instalaciones o electromédico, lavandería hospitalaria, servicio de alimentación, etc., es muy importante en una organización sanitaria, tanto por la influencia que tienen sobre la calidad percibida por el usuario, como por el impacto en la estructura de gasto de la organización.

En Imex contamos con gran experiencia en la **gestión de servicios** generales en el entorno sanitario, tanto público como privado, y ofrecemos un asesoramiento integral a las empresas que deseen mejorar su eficiencia y calidad en los servicios generales.

Además, nuestra **búsqueda continua de la eficiencia** nos permite disponer de numerosas experiencias de éxito en los ahorros del gasto energético mediante novedosas herramientas tecnológicas y de gestión, validadas y contrastadas, en el ámbito sanitario.

Servicios generales

Nuestro trabajo en ésta área incluye los siguientes servicios:

- Búsqueda y negociación con posibles proveedores. Gestión de la contratación de los servicios.
- Adecuación del servicio a la actividad del centro. Planificación de la prestación.
- Control de la calidad de la prestación de los servicios.
- Consultoría para estudios globales de prestación de servicios generales en el ámbito sanitario. Consultoría para la eficiencia energética.

Fabricación exclusiva de mobiliario

Dentro de la estructura de IMEX, el **Departamento de Proyectos** se encarga de llevar a cabo el diseño y la ejecución del equipamiento de espacios.

Aportamos diferentes soluciones, en función de la instalación que vayamos a realizar. Llegamos a cubrir todas las fases del proyecto, dependiendo de las necesidades de nuestro cliente, integrando la función de **diseño de elementos de fabricación propia**, como la selección de **producto exclusivo** que responda a las necesidades de cada cliente.

Comenzamos por una **fase de análisis** conjunto, en el que se definen las necesidades y el objetivo del equipamiento que necesita cada proyecto

Partiendo de ésta base, se **desarrolla un proyecto** en el que se lleva a cabo un trabajo de mediciones y planimetría, mediante el cual se aportan diferentes soluciones para la optimización de espacios.

Nuestra posibilidad de fabricar **producto específico** que cubra unas necesidades concretas, nos lleva a la realización de un, aplicando conceptos de interiorismo e ingeniería.

Contamos con la capacidad de trabajar con madera, metal y elementos tapizados, contando con equipos de control numérico de última generación, chapadoras, cabinas herméticas de pintura y acabados, etc, además de expertos artesanos del trabajo manual para cubrir todas las necesidades de acabados que necesita cada proyecto y aportar distintas soluciones.



Integración

Integramos todas las funciones de compra, aprovisionamiento y suministro de productos farmacéuticos, médico-sanitarios, quirúrgicos, alta tecnología y otros servicios adquiridos o contratados por los centros sanitarios, y necesarios para la prestación de una asistencia sanitaria integral de calidad.



COMPRAS

- Equipamiento hospitalario (alta tecnología, equipos médicos, laboratorios, mobiliario, hardware informático).
- Medicamentos, material sanitario, material de higiene y limpieza.
- Vestuario.
- Material de oficina.

SERVICIOS NO ASISTENCIALES

- Informática.
- Mantenimiento electromédico; Mantenimiento de edificios.
- Limpieza, Restauración, Lavandería, Gestión de jardines y viales.
- Gestión de Residuos; Desinfección, desinsectación y desratización.
- Gestión de personal no asistencial.

CONSULTORÍA

- Consultoría en compras.
- Benchmarking del mercado sanitario.
- Catálogo de productos.
- Subasta de productos.

ESPAÑA

T. 902 901 514 - +34 961 124 060
www.imex.es

PORTUGAL

T. +351 707 502 000
www.imex.pt

in IMEX

t @IMEXonline

You Tube Imex Valencia

