

# Avanti™

## Redefiniendo el concepto de OCT

La única OCT SD En face de campo amplio de la industria.

### Descripción

- OCT SD *En face* de campo amplio (12x9mm) única en la industria.
- Tecnología 2-Phase Noise Correction (mejor relación señal/ruido)
- Tecnología Motion Correction (compensa micromovimientos oculares en la captura).
- Tecnología Vtrac: Tracking en tiempo real.
- DCI: captura de la coroides profunda.

### Funcionalidades

#### Retina

- Campo Amplio (12x9mm) *En Face*: autodetección de las capas retinianas y coroides (hasta 3mm profundidad).
- Mapas comparativos para seguimiento de cambio en grosor foveal y volumen macular.
- Mapas 3D *En Face* de alta resolución hasta 3mm profundidad (altos miopes, longitudes axiales muy largas).
- Scan HD único mejorado de 12mm para vítreo/retina/coroides.

#### Nervio Óptico

- Análisis de capa de fibras y disco retiniano con Base de Datos Normalizada.
- Informe de capa de células ganglionares (inventado por OptoVue en 2007).
- Análisis estadístico comparativo de cambio y tendencias para capa de fibras, complejo ganglionar y disco óptico.
- Análisis estructural de alta resolución del disco óptico.
- Mapeado de campo amplio *En Face*: resultados de análisis RNFL y GCC para 12x9mm.



**Your medical partner**

T. 902 901 514 / +34 961 124 060  
F. +34 902 506 033  
www.imex.es

T. +351 707 502 000  
F. +351 707 500 070  
www.imex.pt

**IMEX**

# Avanti™

## Redefiniendo el concepto de OCT

### Córnea y segmento anterior

- Total Corneal Power: potencia refractiva total de la córnea. Para cálculo de LIO en córneas Post LASIK/PRK.
- Medida y visualización del ÁNGULO IRIDO-CORNEAL.
- Visualización córnea en 8 mm.
- Diferentes mapas de paquimetría para la evaluación del grosor EPITELIAL, ESTROMAL Y CORNEA COMPLETA: Presentado en mapas topográficos de hasta 9mm de diámetro con análisis cuantitativo diferenciando sectores en función de los grosores.

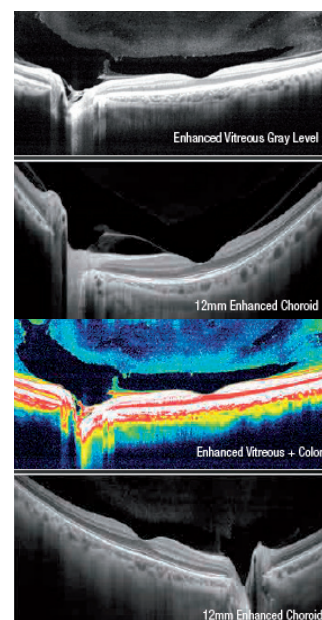


Mejora los cálculos IOL tras la refracción, aumentando la confianza en los resultados quirúrgicos.

### Características técnicas

#### OCT de dominio espectral

<b>Ratio adquisición OCT:</b>	70.000 A-Scans/sg
<b>Resolución axial (en tejido):</b>	5 micras
<b>Resolución transversal:</b>	15 micras
<b>Rango de exploración:</b>	Profundidad: 2 – 3 mm Transversalidad: 2 – 12 mm
<b>Longitud de onda:</b>	840 ± 10 nm
<b>Potencia exposición pupilar:</b>	≤ 750 µm
<b>Diámetro mínimo pupilar:</b>	Sistema no midriático; 2,3 mm
<b>Distancia de trabajo:</b>	22 mm
<b>Visualización</b>	SLO, enFace y 3D de campo amplio 40° (12x9 mm)
<b>Tecnología VTRACK:</b>	Tracking en tiempo real
<b>Tecnología MCT (Motion Correction technology)</b>	para imágenes de campo amplio “40°”
<b>Tecnología DUAL-TRACK:</b>	VTRACK+MCT



### Your medical partner

T. 902 901 514 / +34 961 124 060  
F. +34 902 506 033  
www.imex.es

T. +351 707 502 000  
F. +351 707 500 070  
www.imex.pt

IMEX