

iCam

Imágenes de calidad con un sistema compacto



El sistema no-midriático más versátil para la visualización del fondo de ojo

Descripción

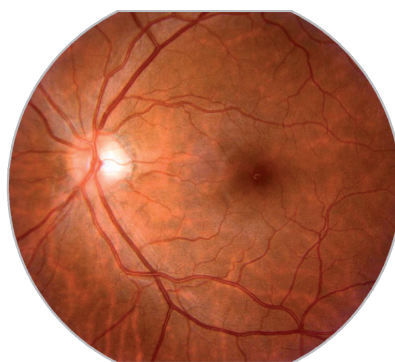
iCam proporciona calidad y colores intensos en sus imágenes dentro de una plataforma compacta y equilibrada.

Simple Manejo: Control intuitivo tipo joystick así como enfoque y posicionamiento le incrementa la rapidez y eficiencia fotográfica.

Intuitiva Interfaz de Usuario: La interfaz de software está diseñada por y para facilitar la operativa de trabajo con el sistema, presenta múltiples opciones para la revisión de las imágenes y contiene EMR para exitosas comunicaciones con el sistema digital de historia clínica.

Especificaciones técnicas

- **45° de visualización en color y libre de rojo:** Proporciona informes de retina, nervio óptico y segmento anterior con excelente nivel de detalle y color en sus imágenes. Las visualizaciones libre-rojo están disponibles con un solo click permitiendo apreciar con mayor detalle las estructuras.
- **Nitidez de la imagen:** Un algoritmo de deconvolución mejora el nivel de detalle en la imagen, con resoluciones de 5.2Mpixel.
- **Sensor CCD de 12-bit:** El sensor CCD de 12-bit proporciona mayor color libre de saturación, menor ruido, y hasta 20 veces mayor tonalidad en comparación con sistemas CMOS de 8-bit.
- **Flash tipo LED:** El flash de luz tipo LED presenta una proyección de vida mayor y con menores consumos de potencia comparando con tubos de xenón.



Your medical partner

T. 902 901 514 / +34 961 124 060
F. +34 902 506 033
www.imex.es

T. +351 707 502 000
F. +351 707 500 070
www.imex.pt

IMEX

iCam

Imágenes de calidad con un sistema compacto



Características técnicas

Campo amplio	45°
Imagen	5.2 Mega Pixels
Diámetro pupilar	4mm
Tipo de iluminación durante el alineamiento	NIR LED
Tipo de flash para capturas de imágenes	LED blanco localizado en el interior del equipo y totalmente sincronizado con la función de captura
Imagen en córnea	La iluminación se realiza desde 3 LED's de luz blanca situados en la parte más externa del sistema
Rango de ajuste	-35D to +30D
Distancia de trabajo	~25mm
Fijación	6 internos y 1 externo ajustable
Ajuste de foco	Manual



Your medical partner

T. 902 901 514 / +34 961 124 060
F. +34 902 506 033
www.imex.es

T. +351 707 502 000
F. +351 707 500 070
www.imex.pt

IMEX