

iVue

La OCT compacta, versátil y de fácil manejo



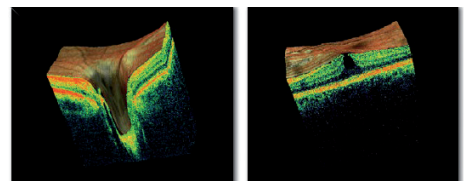
Retina, Nervio Óptico y Segmento Anterior

Descripción

- Visualización 3D EN FACE de retina y disco nervio óptico.
- Escaneo en cubo de alta densidad con más de 67 millones de puntos medidos.
- Mapa de espesor retiniano con base de datos normalizada en escaneo de 6x6 mm.
- Análisis comparativo de progresión y cambio.
- Análisis de Nervio óptico y Capa de Células Ganglionares (comparativa con base de datos normalizada y gráfico de progresión/cambio/seguimiento).
- Mapas paquimétricos de cornea, epitelio y restantes corneales. Visualizaciones del segmento anterior y medidas para ángulo iridocorneal y distancias lineales.

Especificaciones técnicas

- Imagen OCT a 26.000 scan A por segundo
- Resolución en tejido de 5 micras (profundidad)
- Resolución transversal de 15 micras (retina)
- Rango de exploración: Profundidad: 2 a 2,3 mm, Transversal: 2mm a 12 mm
- Longitud de onda: 830 a 850 nm
- Imagen EN FACE: 21°
- Diámetro de pupila mínimo: 2,5mm
- Imagen externa IR: 13x9 mm
- Distancia de trabajo: 22 mm/15mm



Accesorios

- Maletín de transporte con ruedas.
- Posibilidad de actualizar a sistema iFusion para poder combinar informes de OCT con retinógrafo iCAM.
- Software para calculo del Vault en lentes esclerales e informe de adaptación de la lente.

Your medical partner

T. 902 901 514 / +34 961 124 060
F. +34 902 506 033
www.imex.es

T. +351 707 502 000
F. +351 707 500 070
www.imex.pt

IMEX