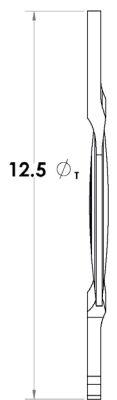
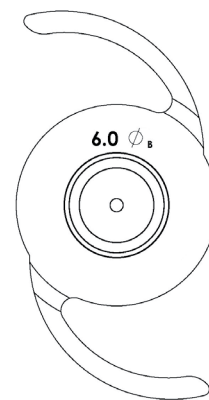


## Lente monofocal hidrofóbica de **foco extendido** con óptica asférica negativa

### Especificaciones técnicas

<b>Nombre técnico</b>	<b>xact Mono-EDoF ME4</b>
<b>Material</b>	Hidrofóbico acrílico
<b>Longitud total</b>	12.50 mm
<b>Diámetro zona óptica</b>	6.00 mm
<b>Óptica</b>	Cara anterior: Difractiva Cara posterior: Asférica
<b>Filtro</b>	UV + Luz azul
<b>Diseño de los hápticos</b>	C-loop
<b>Tamaño de incisión</b>	≥2,2 mm
<b>Índice de refracción</b>	1.540
<b>Potencia</b>	+10 a +30 (pasos de 0,5D)
<b>Borde cuadrado</b>	360º
<b>Constante A nominal</b>	119,5



### Constantes A sugeridas:

	Interferometría	Biometría Ultrasónica
<b>Hoffer Q: pACD</b>	5.84	5.61
<b>Holladay 1: sf</b>	2.07	1.85
<b>SRK II: A</b>	119.5	119.1
<b>SRK/T: A</b>	119.5	119.1
<b>Haigis: a0; a1; a2</b>	a0:1.64, a1:0.40, a2:0.10	a0:1.96, a1:0.40, a2:0.10

Lente Monofocal  
de **foco extendido**

## Características de producto

Lente monofocal hidrofóbica de foco extendido, inserción a través de una incisión de 2.2mm con un desplegado suave y controlado.

- Excelente biocompatibilidad y absorción UV del material de la lente.
- Filtro de luz azul.
- La lente proporciona un foco extendido de al menos una dioptría de profundidad de foco.
- La lente dispone de un diseño con bajo perfil y excelente estabilidad de los hápticos.
- El tallado de la lente se realiza con equipos de alta precisión con herramientas de diamante.
- ME4 tiene una gran resolución (MTF), y exactitud dióptrica de precisión.
- Los bordes cuadrados de 360° minimizan la incidencia de PCO.



Manufactured in the USA  
Advanced Vision Science, Inc. Goleta, CA 93117  
T. +1 805 683 3851  
F. +1 805 964 3065  
[www.avsiol.com](http://www.avsiol.com)

DISTRIBUIDO EN ESPAÑA  
EN EXCLUSIVA POR:



FUTURE IN SIGHT



Xoact<sup>®</sup> Mono-EDOF<sup>®</sup>

C/ Charles Robert Darwin, 22 - Parque Tecnológico Paterna Valencia - España  
T. 902 901 514 | [info@imex.es](mailto:info@imex.es) | [www.imex.es](http://www.imex.es)